

Ulcère et cicatrisation

Dr Anne-Fleur DELFORGE-TRONQUOY

Service de DERMATOLOGIE

Centre Hospitalier de Boulogne sur mer

Ulcère ?

Ulcère ?

- Plaie chronique = Perte de substance cutanée sans tendance spontanée à la cicatrisation
- Evolution >1 mois
- Jambes

Ulcère ?

1. ETIOLOGIE?

2. TRAITEMENT?

Ulcère ?

1. ETIOLOGIE?

- Quel type d'ulcère ?

Cas Clinique n°1: Quel est le type de cet ulcère ?



CC1: Quel est le type de cet ulcère ?



Terrain?

Evolution?

Douleur?

CC1: Quel est le type de cet ulcère ?

- Femme 72 ans
- Fleuriste à la retraite
- Pas d'antécédent
- Aucun traitement



- Evolution depuis 6 mois
- Non douloureux

CC1: Quel est le type de cet ulcère ?

Description?



CC1: Quel est le type de cet ulcère ?

-Ulcère:

- Unique
- Périmalléolaire
- Superficiel



-Peau périulcéreuse:

- Dermite ocre
- Capillarite purpurique
- Léger œdème dos du pied

CC1: Quel est le type de cet ulcère ?



Femme 72 ans

- Fleuriste à la retraite
- Pas d'antécédent particulier
- Aucun traitement
- Evolution depuis 6 mois
- Non douloureux
- Unique
- Périmalléolaire
- Superficiel
- Peau périulcéreuse:
 - Dermite ocre
 - Capillarite purpurique
 - Léger œdème dos de la cheville

Ulcère Veineux

Importance de la peau périulcéréeuse:



Importance de la peau périulcèreuse:



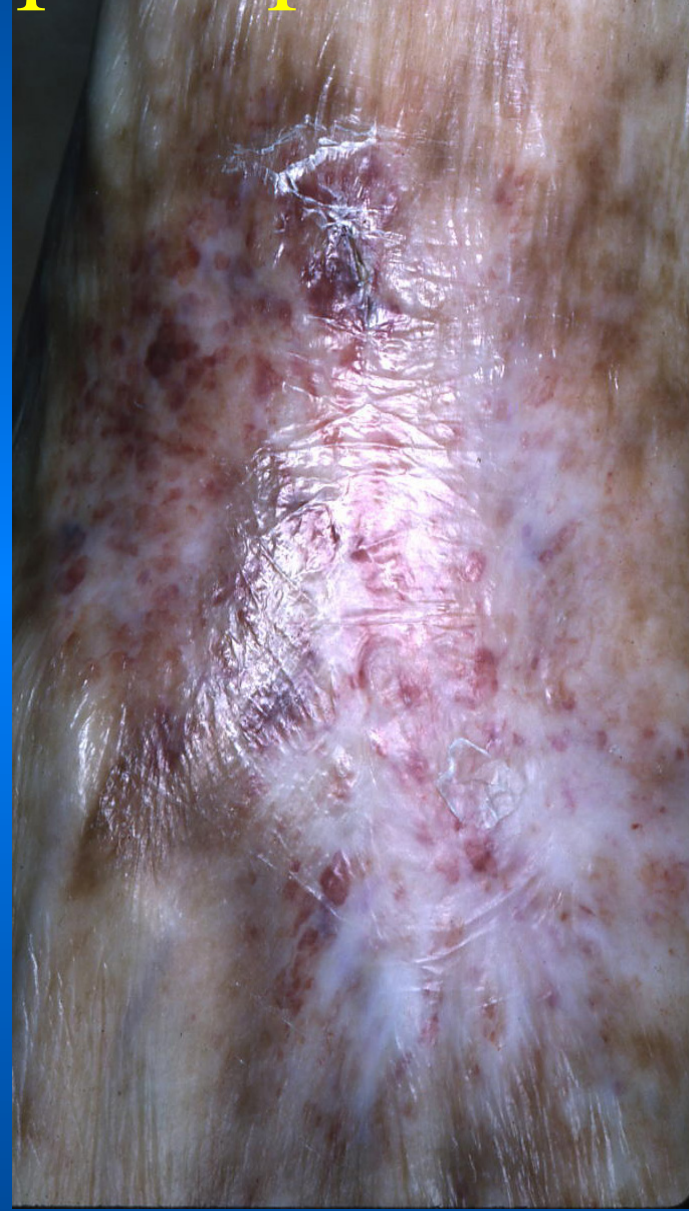
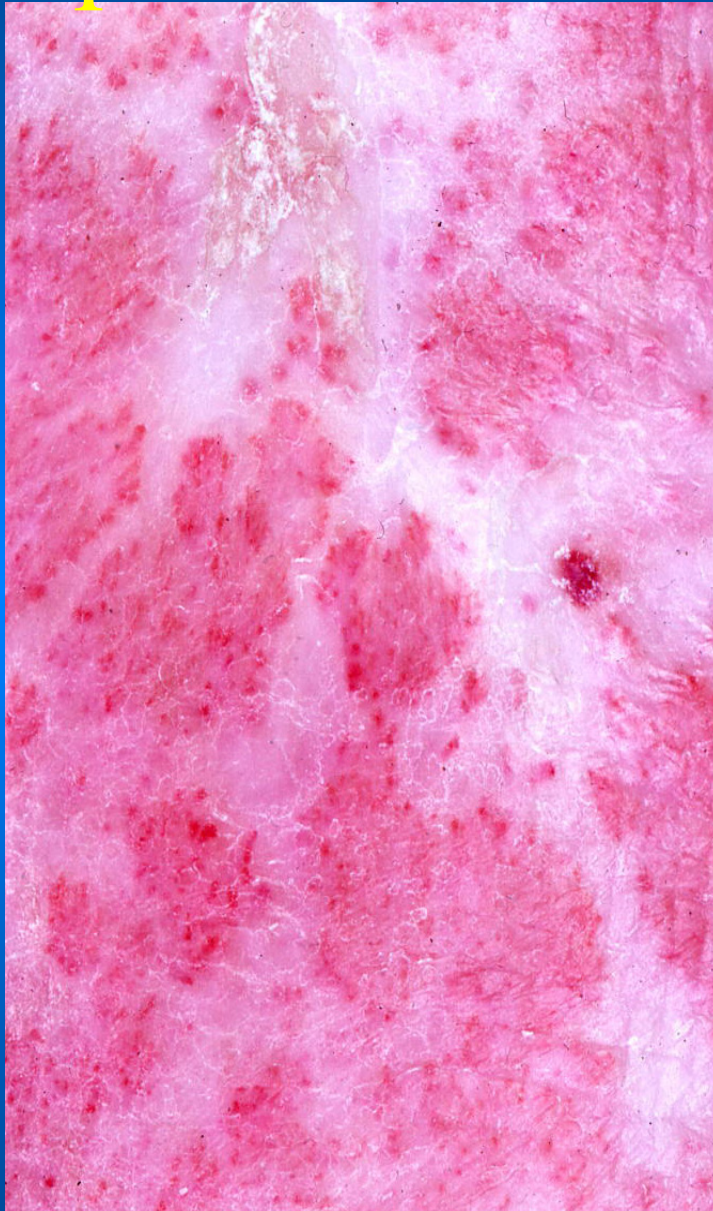
DERMITE DE STASE / ECZEMATIFORME > ulcère VEINEUX

Importance de la peau périulcéreuse:



DERMITE ECZEMATIFORME > ulcère VEINEUX

Importance de la peau périulcéréeuse



ATROPHIE BLANCHE et DERMITE OCRES > ulcère VEINEUX

Importance de la peau périulcéréeuse



DERMITE OCRE > ulcère VEINEUX

Importance de la peau périulcéreuse



CALCIFICATIONS > ulcères VEINEUX

Importance de la peau périulcéreuse

↳ aide à **typer** l'ulcère (Veineux, Artériel, Autres)

↳ **retarde** souvent la **cicatrisation** d'un ulcère

↳ responsable de l'apparition de **nouvelles plaies**

↳ témoin d'une **intolérance** ou d'une **allergie** à un traitement local

↳ témoin d'une **complication infectieuse**

Exple: peau périulcéreuse eczématisée

Eczéma chronique

= eczéma de stase

Irritation chronique non spécifique d'origine multifactorielle (stase, irritation, grattage, pullulation microbienne...)

Eczéma aigu = de contact

ATB topiques, baume du pérou...

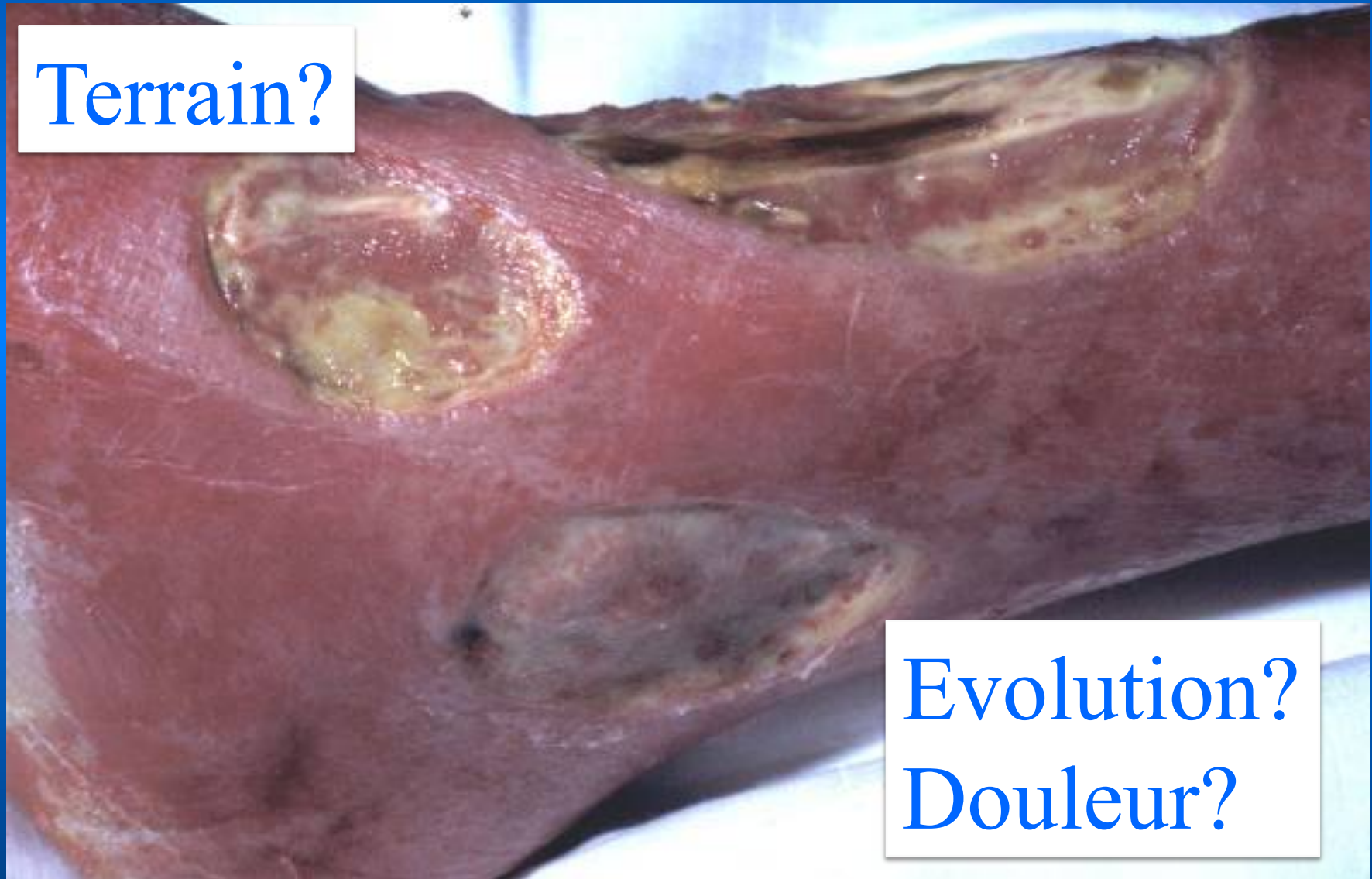


CC2: Quel est le type de cet ulcère ?



CC2: Quel est le type de cet ulcère ?

Terrain?



Evolution?
Douleur?

CC2: Quel est le type de cet ulcère ?

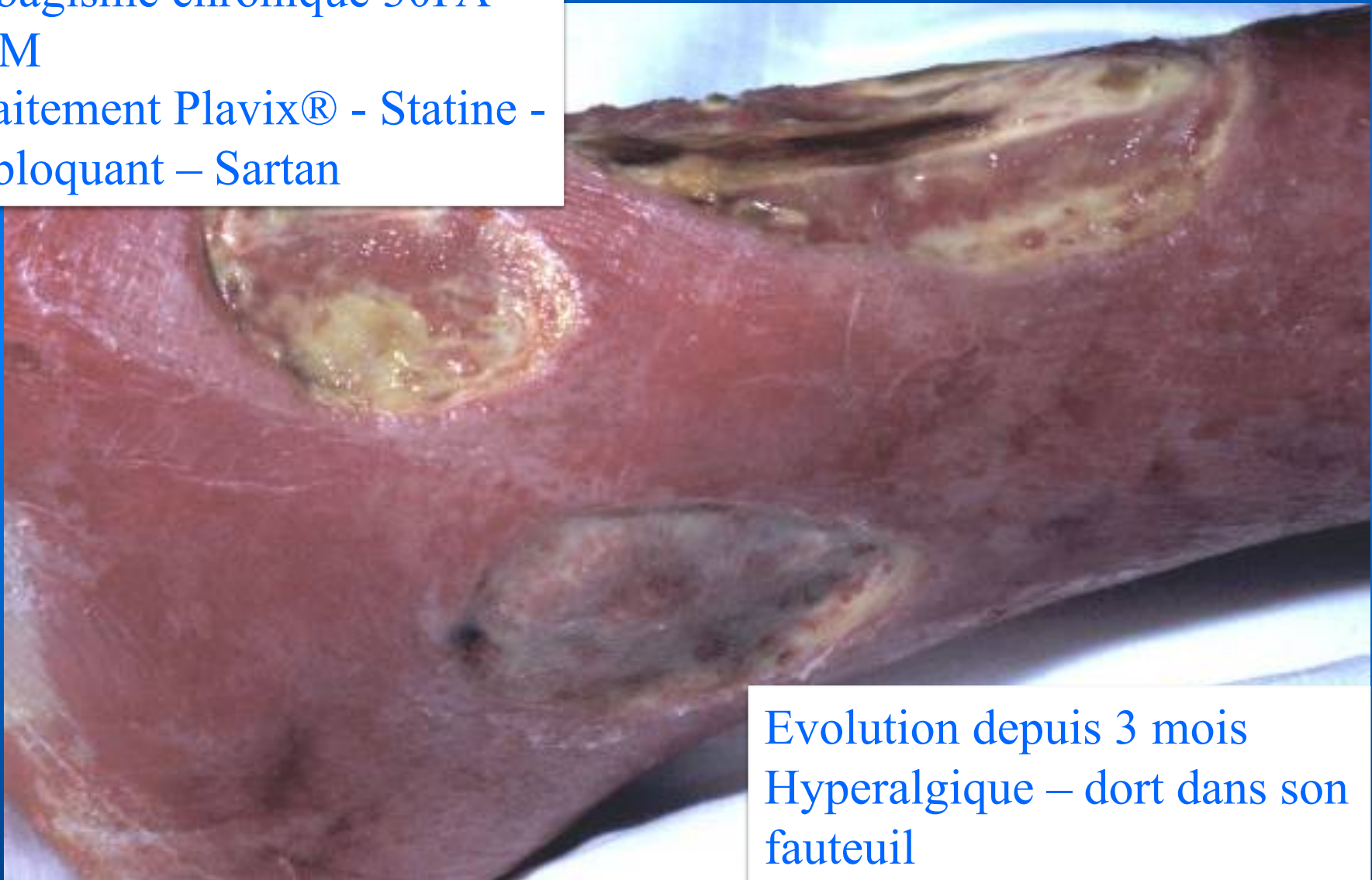
Homme 55 ans

Tabagisme chronique 30PA

IDM

Traitement Plavix® - Statine -

B bloquant – Sartan



Evolution depuis 3 mois
Hyperalgique – dort dans son
fauteuil

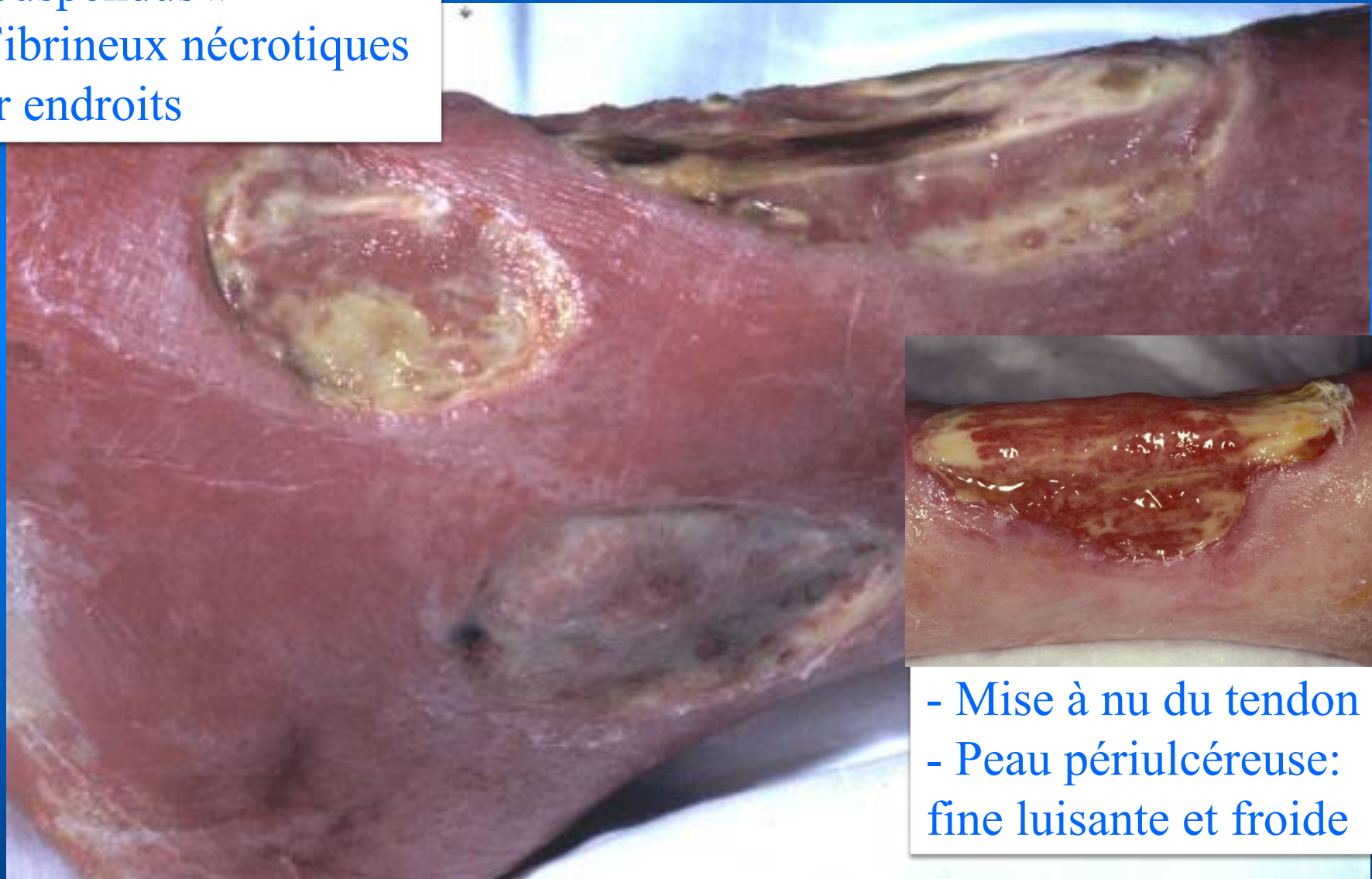
CC2: Quel est le type de cet ulcère ?

Description?



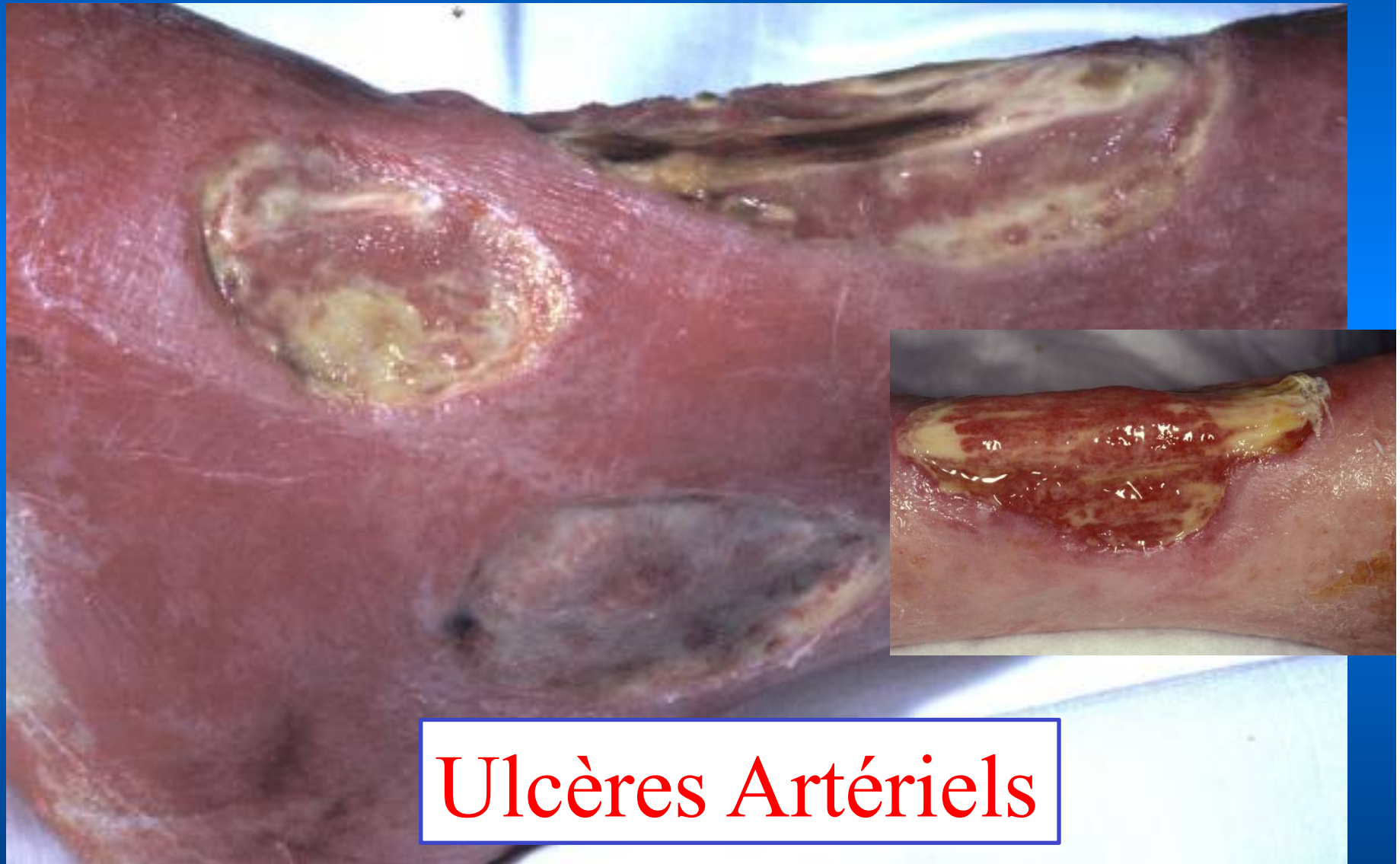
- Multiples
- Cheville et face antérieure de jambe
« Suspendus »
- Fibrineux nécrotiques par endroits

1 est le type de cet ulcère ?



- Mise à nu du tendon
- Peau périulcèreuse:
fine luisante et froide

CC2: Quel est le type de cet ulcère ?



Ulcères Artériels

ETIOLOGIES des ulcères:

- Multiples:
 - 57 à 80 % de cause VEINEUSE
 - Touche 1% de population générale
 - 10 à 25 % de cause ARTERIELLE
 - 5 à 12 % de cause inflammatoire
 - 1% d'autres causes

Les étiologies ne s'excluent pas et les causes mixtes sont fréquentes

Echographie-doppler artério-veineuse systématique pour tous ulcères

CC3: Quel est le type de cet ulcère ?



CC3: Quel est le type de cet ulcère ?

Terrain?



Evolution?
Douleur?

CC3: Quel est le type de cet ulcère ?

Femme 88 ans

HTA déséquilibrée
Diabète non
insulinodépendant



Evolution depuis 1 mois
Traumatisme initial
avec petite plaie
puis extension

Hyperalgique

CC3: Quel est le type de cet ulcère ?

Description?



CC3: Quel est le type de cet ulcère ?

Unique Superficiel

Face anteroexterne de jambe

Fibrineux et nécrotique



Peau périulcèreuse violacée, livédoïde



CC3: Quel est le type de cet ulcère ?



Angiodermite nécrotique

Angiodermite nécrotique

= Microangiopathie avec infarctissement artériolaire

Femme âgée
HTA / Diabète

- après traumatisme
- placard érythémato-purpurique traînées livédoïdes
- évolution rapide
- ulcération nécrotique superficielle
- Hyperalgique +++

Echo-dop artériel MI svt normal



Forme débutante



Forme évolutive

CC4: Quel est le type de cet
ulcère ?



CC4: Quel est le type de cet ulcère ?

Terrain?



Evolution?
Douleur?

CC4: Quel est le type de cet ulcère ?

Femme 65 ans



Ulcères depuis 15 ans sans phase de cicatrisation
Devenus douloureux depuis 2 mois

CC4: Quel est le type de cet
ulcère ?

Description?



CC4: Quel est le type de cet ulcère ?

Perimalléolaire

Bourgeonnant

Hyperbourgeonnant à
la partie inférieure



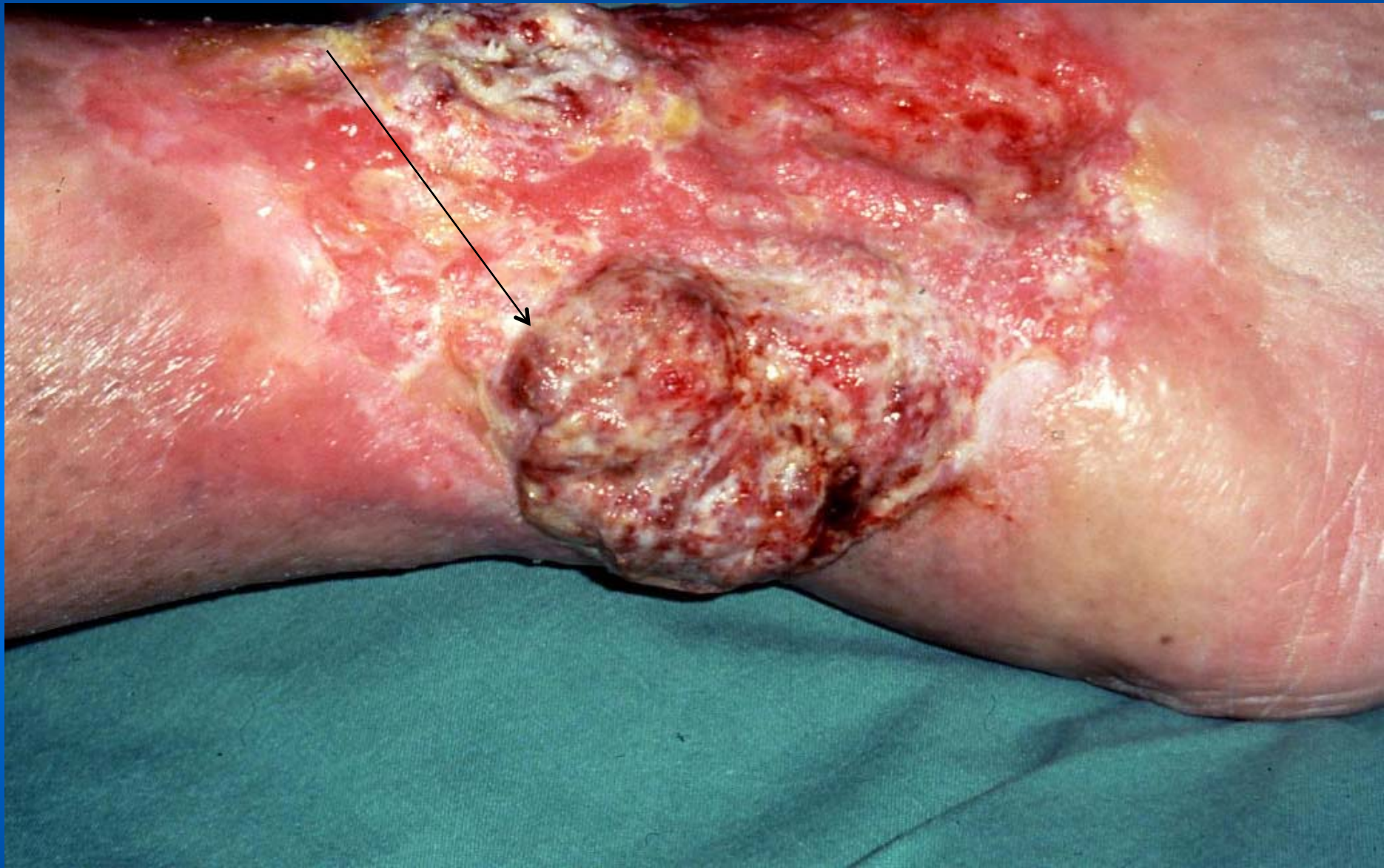
Peau périulcéreuse:
eczématiforme

CC4 Quel est le type de cet ulcère ?



Biopsie cutanée de la partie inférieure = carcinome épidermoïde

Ulcères veineux compliqués d'une transformation carcinomateuse



Dégénérescence des ulcères de jambe :

- Incidence 0,3% des ulcères (pays occidentaux)
- Surtout ulcère veineux
- Délai apparition souvent long (15-20 ans)
- Histo : carcinome épidermoïde (CE) dans > 70% des cas
- + rarement : carcinome baso-cellulaire / exceptionnellement mélanome, sarcome
- **Signes évocateurs de transformation carcinomateuse**
 - Élargissement / Surélévation et induration des bords / Bourgeonnement excessif
 - Tendance hémorragique / Infection rebelle / Odeur fétide / aspect nécrotique
 - Majoration des douleurs

Mais aucun signe clinique en lui-même n'est spécifique...

- Question : pas toujours facile de distinguer dégénérescence ou cancer primitif ulcéré

Tumeur se présentant d'emblée comme une ulcération

Patiente 87 ans

ATCD : K sein,
insuff veineuse

Lésion ulcérée
depuis 6 mois ne
cicatrisant pas sous
soins locaux



Biopsie : lymphome à grandes cellules B Bcl2+

Tumeur se présentant d'emblée comme une ulcération

Patiente 82 ans
ATCD : RGO, HTA, IDM,
insuffisance veineuse



Hospi pour érysipèle => lésion ulcéro-végétante 3 cm diamètre

Biopsie : carcinome neuro-endocrine